

**GUIA DO INGRESSANTE:**

**Uma visita à**

# **BIBLIOTECA**





**SEJAM  
BEM-VINDOS  
AO PRIMEIRO  
SEMESTRE DE  
2026!**







# EMPRÉSTIMOS

- **Documentos Necessários:** Para realizar empréstimos você precisa apresentar um documento oficial com foto (físico ou digital) e senha do portal acadêmico.
- **Quantidade de Materiais:** Você pode retirar, para empréstimo domiciliar, até 6 títulos de materiais bibliográficos; 3 títulos de materiais especiais e 3 títulos de periódicos.
- **Prazo do Empréstimo:** 7 (sete) dias corridos.
- **Renovação do Empréstimo:** 2 (duas) vezes consecutivas, caso o mesmo não esteja em reserva, via Internet.



Saiba mais sobre circulação de materiais consultando o Regulamento da Biblioteca disponível no site:

[Clique aqui](#)







# CONHEÇAM NOSSO SITE

O site foi criado para auxiliar o estudante na sua vida acadêmica. Nele você encontra todos os serviços disponíveis na Biblioteca e ainda fica por dentro de todas as novidades que acontecem aqui.

Confira no menu de fácil acesso:

- Quem somos
- Catálogo online
- E-books
- Bases de Dados
- Regulamentos
- Eventos







# MEDLINE

O Medline Complete é uma base de dados em texto completo, com acesso aos principais periódicos biomédicos e da saúde, cobrindo uma ampla gama de assuntos, é um recurso essencial para médicos, enfermeiros, profissionais da saúde e pesquisadores envolvidos em cuidados clínicos, saúde pública e desenvolvimento de políticas de saúde.



Clique e  
Acesse







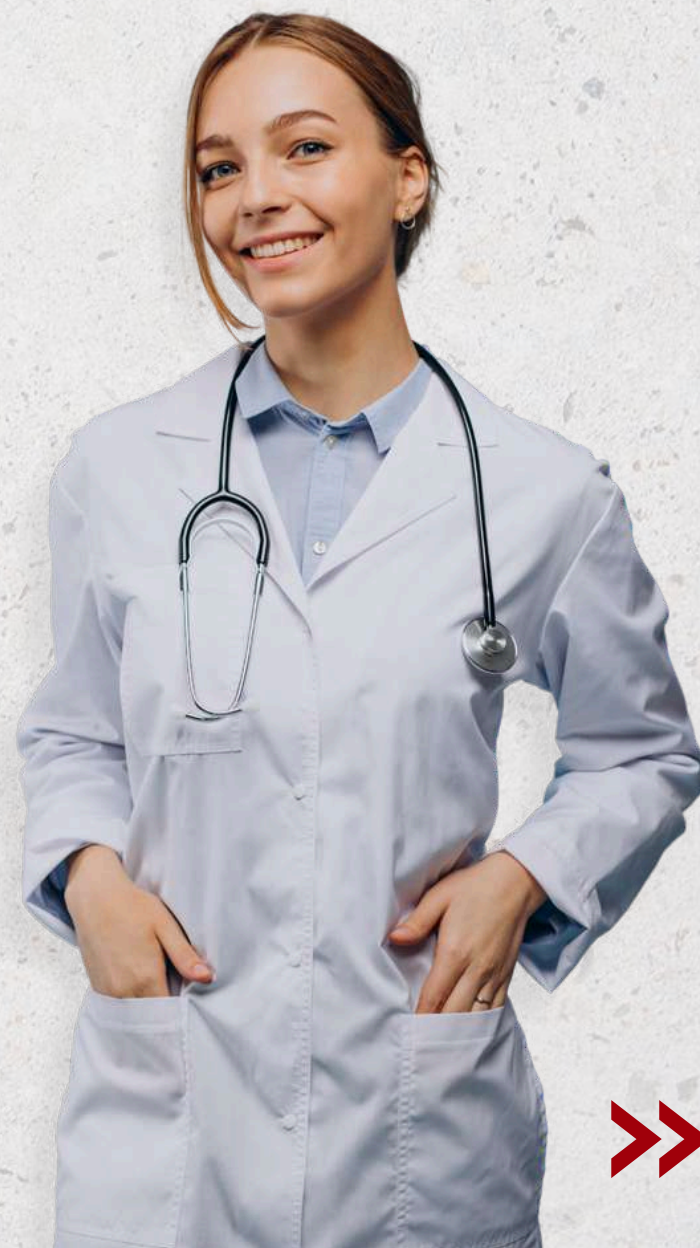
# CLINICALKEY

A ClinicalKey é uma solução de referência clínica amplamente reconhecida, que oferece suporte desde a formação até a prática clínica, além de promover a educação continuada e a pesquisa na área da saúde. Esta plataforma facilita o acesso e a aplicação do conhecimento mais relevante para profissionais e estudantes da área médica.

## Conteúdo disponível:

- Livros médicos de referência.
- Artigos científicos e revisões clínicas.
- Imagens, vídeos e tabelas interativas.
- Guias práticos de diagnóstico e tratamento.
- Conteúdo revisado por especialistas.
- Atualizações frequentes com as últimas evidências.

Clique e  
Acesse







# PHARMACOLOGY

A **Clinical Pharmacology** é uma referência abrangente de medicamentos que apoia os profissionais de saúde na tomada de decisões sólidas sobre medicamentos, fornecendo o acesso mais rápido às informações de medicamentos mais atuais, precisas e clinicamente relevantes.



**Clique e  
Acesse**







# MINHA BIBLIOTECA

A Minha Biblioteca é uma plataforma digital de livros que possui um vasto acervo de títulos técnicos e científicos, das principais editoras do Brasil.

Trata-se de uma plataforma prática, intuitiva e com diversas ferramentas inclusas, que pode ser acessada em qualquer dispositivo conectado à internet.



Clique e  
Acesse







# PORTAL DE PERIÓDICOS CAPES

O Portal de Periódicos da Capes oferece acesso a textos completos disponíveis em mais de 39 mil publicações periódicas e 396 bases de dados de conteúdos diversos. Além de oferecer todo este conteúdo, o usuário ainda tem acesso a treinamentos online todos os dias.



Clique e  
Acesse







# MANUAL DE TRABALHOS ACADÊMICOS

A biblioteca disponibiliza no site a 7ª Edição do Manual de normalização de Trabalhos Acadêmicos (2024).

Nele você encontra todas as regras de apresentação dos trabalhos produzidos no Centro Universitário São Camilo.

MANUAL DE  
NORMALIZAÇÃO  
DE TRABALHOS  
ACADÊMICOS



7ª EDIÇÃO • 2024

Consulte  
Aqui







# LEVANTAMENTO BIBLIOGRÁFICO

O serviço de levantamento bibliográfico oferecido pela biblioteca tem como objetivo auxiliar pesquisadores, estudantes na busca por referências relevantes sobre um determinado tema. Através de fontes confiáveis, como bases de dados especializadas, a biblioteca realiza uma pesquisa criteriosa para fornecer materiais atualizados e de qualidade.

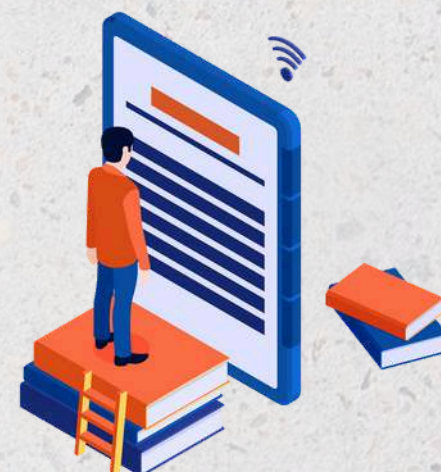
A Biblioteca oferece este serviço aos alunos de Graduação, Pós-Graduação, Mestrado e Doutorado, para auxílio no trabalho de conclusão de curso.



Serviços

CONSULTE →

Solicite  
Aqui







# REVISÃO DE TRABALHOS ACADÊMICOS

A Biblioteca oferece o serviço de revisão para trabalhos acadêmicos, abrangendo TCCs, artigos científicos, relatórios técnico-científicos, dissertações e teses. Realizamos a revisão conforme as normas da ABNT ou Vancouver, assegurando que seu trabalho esteja em conformidade com os padrões exigidos.

Durante o processo, identificamos e destacamos os pontos que precisam ser ajustados pelo aluno, proporcionando suporte detalhado para a correção e formatação adequada do texto.



Serviços

CONSULTE →

Solicite  
Aqui







# FICHA CATALOGRÁFICA

A ficha catalográfica é a descrição física e temática de uma obra, deve ser elaborada pelas Bibliotecárias das Bibliotecas São Camilo, em conformidade com o Código de Catalogação Anglo-Americano vigente.

É elemento obrigatório do Trabalho de Conclusão de Curso de Graduação, Mestrado (Dissertação) e Doutorado (Tese). A ficha catalográfica deve constar no verso da folha de rosto do trabalho acadêmico, na parte inferior.



Serviços

CONSULTE →

Ficha elaborada pelas Bibliotecas São Camilo

.....

União Social Camiliana

Manual de normalização de trabalhos acadêmicos / União Social Camiliana, Centro  
Universitário São Camilo – SP, Bibliotecas São Camilo, --  
6. ed. São Paulo : União Social Camiliana: Centro Universitário São Camilo - SP, 2022.  
131 p.

1. Metodologia da pesquisa 2. Normalização I. Centro Universitário São Camilo -  
SP II. Bibliotecas São Camilo III. Título.

CDD: 001.42

.....

**Solicite  
Aqui**





# BIBLIO CONNECT

O Boletim Informativo de Periódicos Científicos da Biblioteca do Centro Universitário São Camilo – SP. É uma publicação da Biblioteca, destinada à toda comunidade acadêmica. Procura contemplar reflexões em uma perspectiva interdisciplinar e multiprofissional, disseminando artigos científicos disponíveis na instituição.



Na coluna **#Orgulho de serCamiliano**, apresentamos no formato de Podcast, assuntos da atualidade na voz de um Camiliano especialista no tema abordado.

Acesse  
Aqui





# CONTATOS

<https://saocamilo-sp.br/area-do-aluno-biblioteca/>



[@bibliotecasaocamilo.sp](https://www.instagram.com/bibliotecasaocamilo.sp)



[@bibliotecasaocamilosp](https://www.facebook.com/bibliotecasaocamilosp)



Ipiranga - bibli@saocamilo-sp.br  
Pompeia - biblioteca.pompeia@saocamilo-sp.br



Ipiranga (11) 2588-4068  
Pompeia (11) 3465-2648







**CONTE  
SEMPRE  
CONOSCO!**

